

# Mahtoit koolides ja lasteaedades

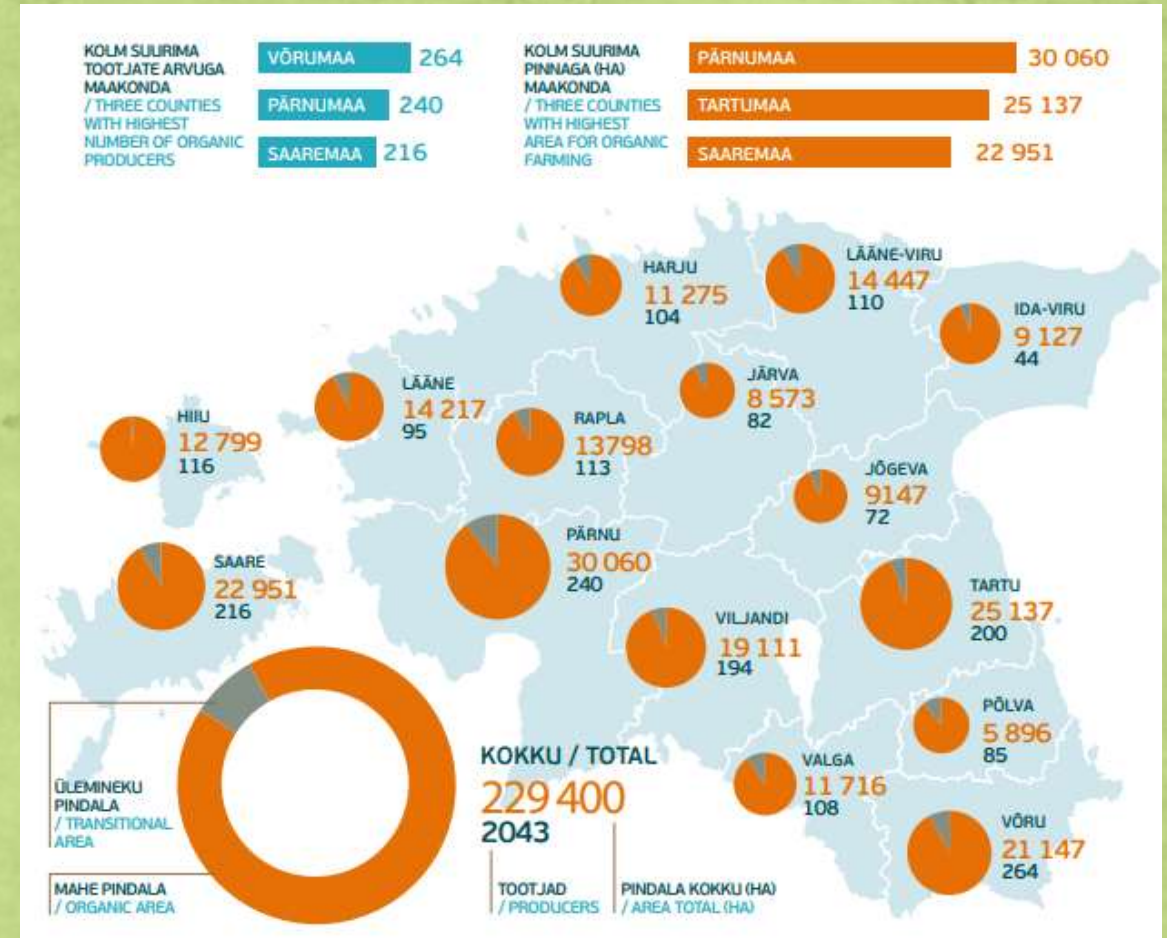
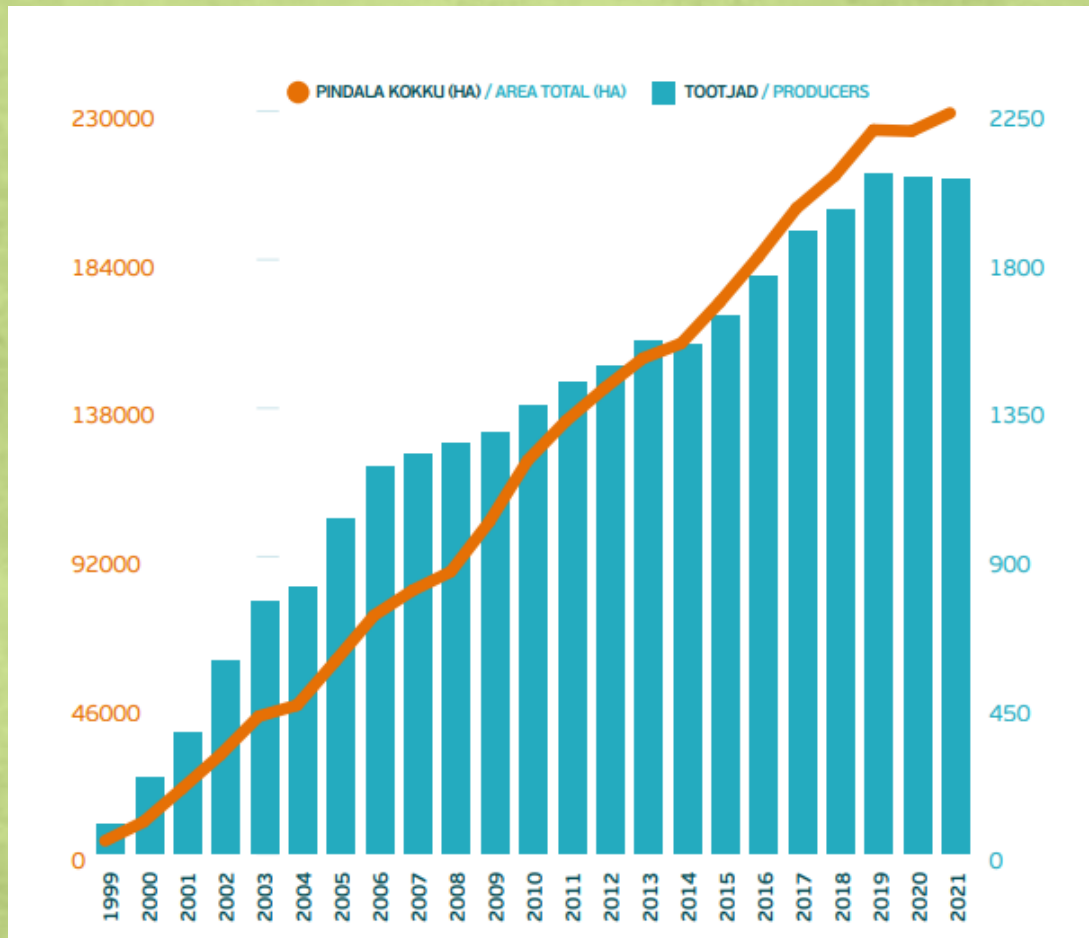
Merit Mikk, Mahepõllumajanduse Koostöökogu  
[meritoko@gmail.com](mailto:meritoko@gmail.com)

Mahepõllumajanduse aastakonverents  
24. november 2022  
Tallinn



MAHEPÕLLUMAJANDUSE  
KOOSTÖÖKOGU

# Mahepõllumajanduslik maa ja tootjate arv 2021



Andmete allikas: PTA, kaart: EMSA

# Mahetoidu kasutamine toitlustuses

- Reguleeritud alates 2009. a, täiendatud nõuded ja toitlustuse ökomärk 2017.a
- **Mahetoidu pakkumist võimalus alustada erineval moel:**
  - võttes kasutusse algul vaid mõned mahekoostisosad,
  - valmistada osad toidud vaid mahekoostisosadest,
  - **kasutades toitlustuse ökomärki**
- **Mahetooraine kasutamisele tohivad viidata vaid need toitlustuskohad, kes on teavitanud sellest PTA-d.** Ilma teavitamata menüüdes, kodulehel, infostendil vm mahetooraine kasutamisele viidata ei tohi
- Eestis on mahetooraine kasutamisest teavitanud 125 toitlustuskohta, kellest valdav enamus kasutab toitlustuse ökomärki
- Suurem osa neist on haridusasutuste toitlustuskohad, muid kohti (restoran, kohvik jm vaid 15)
- Skandinaavia kogemuse põhjal suur potentsiaal ja on oodata huvi jätkuvat suurenemist, eriti avalikus sektoris



# Mahetoitlustuse ökomärk Eestis

- Toitlustuse ökomärk võeti kasutusele Skandinaaviamaade eeskujul lihtsustamaks mahetoidu kasutamisele viitamist.
- Märki kasutamise nõuded on sarnased Taanile, Rootsile ja Norrale ning nii nende riikide kui ka Eesti koolide-lasteaedade kogemusel ei käi selle kasutamisega kaasnev **bürokraatia** toitlustajatel üle jõu
- Eestis juba piisavalt märki kasutajaid, kelle kogemustest on võimalik õppida



# Mahetoitlustuse ökomärk

- Kolm astet:



- Arvestuse aluseks on üks kuu
- Mahetoidu protsentuaalne osakaal arvutatakse ettevõttesse eelmisel kuul **ostetud/toodud toidu koguse või maksumuse põhjal** iga kuu 20. kuupäevaks rmtp dokumentide alusel.
- Iga toitlustuskoht **võib ise otsustada, kas arvestust soovitakse pidada koguse v maksumuse alusel**



# Mahetoidu pakkumise toetus (1)

- **Maaeluministeerium** hakkas haridusasutustes mahetoidu kasutamist toetama 2022. a septembris **SUUR TÄNU MINISTEERIUMILE** 😊
- Toetust saavad **haridusasutuste pidajad** nende haridusasutuste eest, kus kalendrikuus kasutatakse toidu valmistamiseks **vähemalt 20% mahepõllumajanduslikke koostisosi** ja kus on sellest Põllumajandus- ja Toiduametit (PTA) ka teavitatud
- Lihtne taotleda – PRIA saadab pakkumuse, mis tuleb kinnitada
- Toetuse määr kalendrikuu kohta:
  - 4.90 koolieelse lasteasutuse lapse kohta
  - 2.20 üldhariduskooli õpilase kohta
- Toetuse eelarve 2022. a 673 500 eurot, 2023. a suurem



# Mahetoidu pakkumise toetus (2)

- Toetust maksti tagasiulatuvalt ka kõigi II ja III kvartali kuude eest
- **Oktoobri lõpu seisuga** oli makstud toetust II ja III kv eest kokku **320 805 eurot**:
  - 44 lasteaiale summas 122 451 eurot
  - 58 koolile summas 198 354 eurot
- Suurem osa (76%) sellest toetusest **Tartu linna** haridusasutustes mahetoidu pakkumise eest
- **Võrumaa** osa oli välja makstud toetustes 10%
- Toetuse saajaid oli veel Harjumaal, Ida-Virumaal, Viljandimaal, Valgamaal, Põlvamaal, Pärnumaal, Läänemaal ja Lääne-Virumaal



# Head piirkondlikud näited: Tartu linn

**2017 Tartu linna arengukava** hooliva linna peatükk: "Maheda ja tervisliku toidu kasutamise eelistamine linna allasutustes ja linna korraldatavatel üritustel.

**2018** Mahetooraine kasutamise eest võimalik toitlustushangetes saada lisapunkte

**2020** Vähemalt **20%** mahetooraine kasutamine hangetes nõutud, **50-80%** puhul lisapunktid

**2021** Koalitsioonikokkulepe – mahetooraine eelistamine kirjas

**2022**

- Toitlustuse ökomärk kasutuses kõigis munitsipaalkoolides ja suuremas osas lasteaedadest
- 15 haridusasutuses 50-80% toitlustuse ökomärk

Tartu koolide ja lasteaedade lapsed on osalenud juba mitmeid aastaid ka maheteemalistes õppetegevustes



MAHEPÕLLUMAJANDUSE  
KOOSTÖÖKOGU



# Head piirkondlikud näited: Võrumaa

- **Võru maakonna omavalitsused, SA Võrumaa Arenduskeskus ja MTÜ Setomaa Liit** sõlmisid 18.09.2020 **hea tahte kokkuleppe** kohaliku, tervisliku ning maheda toidu ja tooraine suuremaks kasutamiseks Võru maakonna haridusasutustes
- Eesmärk - **aastaks 2024 on Võru maakonna omavalitsuste haridusasutustes pakutavas toidus mahetooraine vähemalt 20%**
- Enne kokkuleppe sõlmimist oli juba **Setomaa Liidu** eestvõttel alustatud mitmete toetavate projektidega Leader toetusel. Koostööpartneriks oli **Mahepõllumajanduse Koostöökogu**
- **Uued initsiatiivid SA Võrumaa Arenduskeskus ja Setomaa Liidu eestvõttel**
- 2022 - toitlustuse 20-50% ökomärk 11 koolil ja 5 lasteaial



# Toetavad tegevused - lapsed mahetaludesse

- Mahepõllumajanduse Koostöökogu liikmesorganisatsioonid on aastate jooksul korraldanud lastele palju mahetalude külastusi ja õppeprogramme
- Sellistel toetataval tegevustel on väga oluline roll mahetootmise ja mahetoidu tutvustamisel ning tulevaste mahetoidu tarbijate kasvatamisel





# Täna!

