

Lammaste ja kitsede toitumisega seotud tootmiskaod

Katrin Tähepõld, DVM, lambakasvatuskonsulent,
ELKL aretustöö koordinaator



Euroopa Maaelu Arengu
Põllumajandusfond:
Euroopa investeeringud
maapiirkondadesse

Põhiprobleemid

- ◊ Midagi on liiga vähe
- ◊ Midagi on liiga palju



Normaalne seedimine

- ❖ Miks nad peavad koresööta saama???
- ❖ <https://www.youtube.com/watch?v=muf8ZA3F2mA>

Mis loomal tarvis on?

- ◊ Vesi
- ◊ Energia
- ◊ Valk
- ◊ Vitamiinid
- ◊ Mineraalained

Vesi

- ◆ Kui loomal pole pidevalt piisavalt vett, siis ta sööb vähem.
- ◆ Tallede puhul kehv kaaluiive (hullemal juhul ka kaalukadu)
- ◆ Täiskasvanud loomade puhul kehv kaaluiive või kaalukaotus

Sööt

- Liblikõielised on head, KUI NEID POLE LIIGA PALJU
- Võib olla hästi sileerunud jms. Aga kas lammas ka seda süüa saab?
- Kaua ta ees on olnud?

Liiga harva söötmine

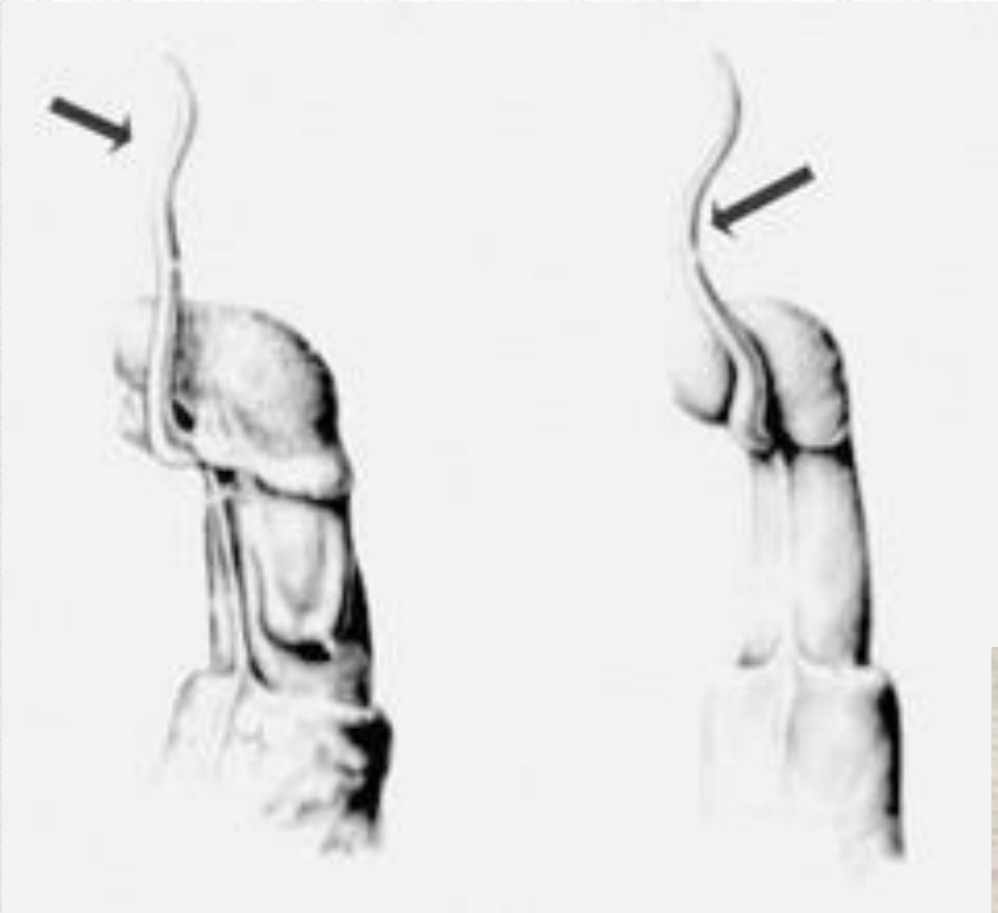
- ❖ Bakterid ei saa hakkama
- ❖ Ammooniaak - liiga palju korraga imendub läbi vatsa - toksikoos
- ❖ Nitrit - keha ei suuda seda ammoniaagiks muuta, läheb otse vereirngesse - tekib methemoglobiin

Atsidoos (sai liiga palju jõusööta)

- Vatsa pH liiga happeline - õiged bakterid surevad
- Laminiit. Uimased. Ei taha jõusööta.
- Soodat

Kusekivid

- ◊ Loom on loid, isutu, võib väriseda aegajalt (valust), hoiab karjast eemale, lamab palju
- ◊ Kusitijätke võib olla nekrotiseerunud
- ◊ Seotud looma anatoomiaga ja jäärade jõusööda tüübilisema söötmisega



- ◆ Raviks

- ◆ jätke amputeerimine + AB + valuvaigisti

- ◆ Kliinikuravi ja opereerimine

- ◆ Prognnoos

- ◆ ehk 1 või 2 paaritust peab veel vastu

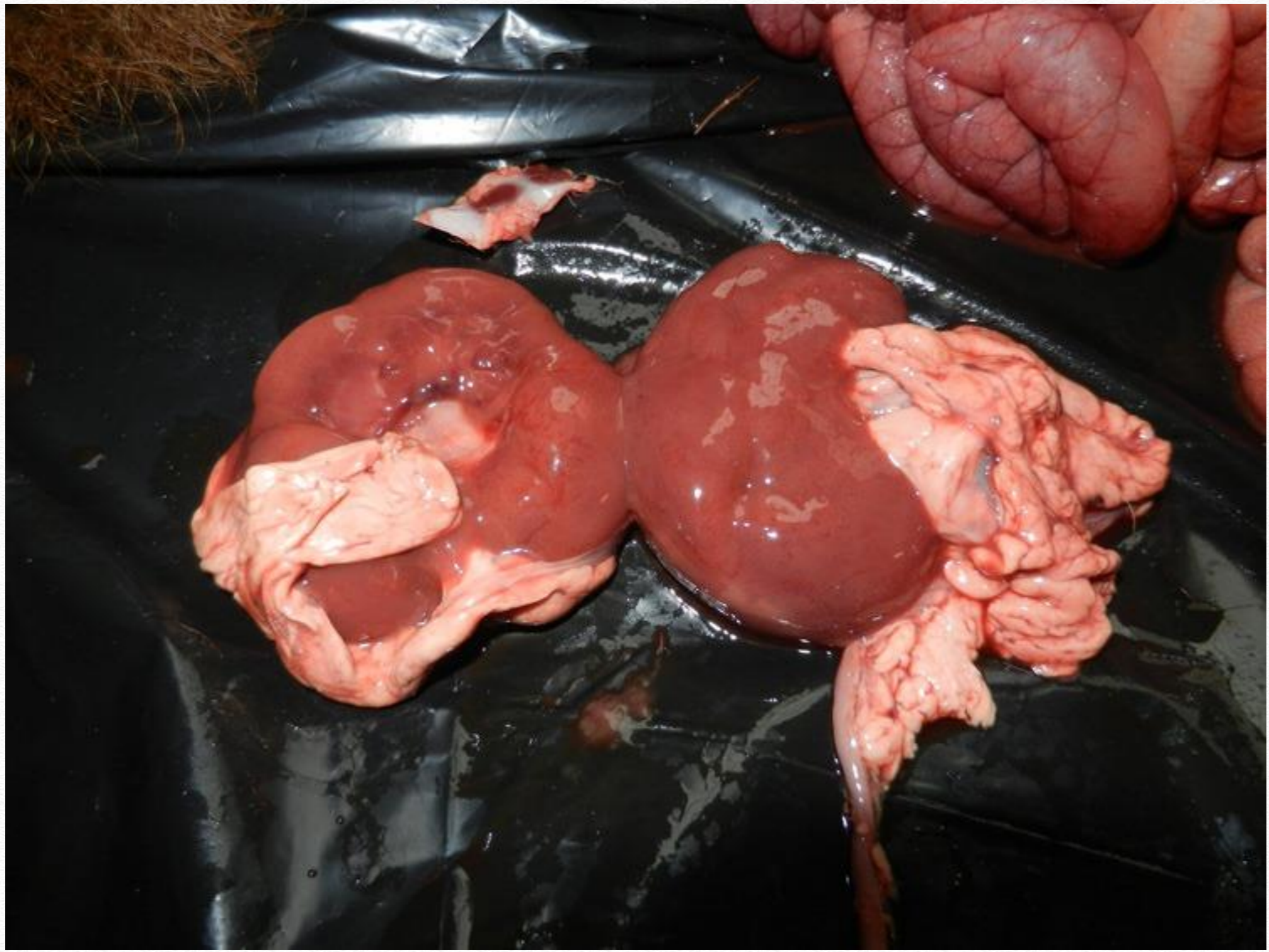
- ◆ üldiselt tekib probleem uuesti

Listerioos

- Tekib mullaga saastunud sööda tõttu (silont)
- Loomal närvinähud: käib ringiratast või käitub imelikult, võib vahutada suust
- Ravi: tugev AB ravi + valuvaigisti
- Prognoos: halb

Klostridioos

- Tekib *Cl. Perfringens* tõttu
- Äkksurm pärast energiarikka toidu söötmist (ca 6h pärast söötmist)
- Ravi: tavaliselt tagantjärele tarkus. Võib proovida ülitugevat AB kuuri ja vedelikteraapiat (nõuab loomaarsti kohaletulekut või kliinikusse viimist)
- Vältimine: ei tohi teha järske söödamuutusi. Võimalik vaktsineerida



Seleeni puudus

- ◊ Valgelihaastõbi
- ◊ Tallede haigus
- ◊ Ei suuda jalgu liigutada ja lihaspinget ei ole
- ◊ Ravi: Seleeni süst
- ◊ Vaadata üle, miks neil Se puudus tekkis. Emadel mineraali on???

Vase puudus

- ◊ Kitsede haigus
- ◊ Karv roostekarva (kui võiks must olla), karv tuhm, Piimakus madal jne
- ◊ Tuleb vaadata üle, mis mineraali söödetakse. Ei sobi lamba oma!!!

Joodipuudus

- Võib tekkida teatud vatsaboolide kasutamisel
- Teatud tingimustel kui söödas ei ole piisavalt
- Abordid, suuremused, kaelapiirkond läheb turse (kilpnääre)
- Ravi: jodeeritud soola söötmine nt