

Mahemesilaste pidamise olulisemad aspektid. Ergonoomika. Mesilaste haiguste ennetamine ja ravi. Vaha käitlemine, kärjepõhjade valmistamine.

Taali Mesila OÜ Aili ja Tõnis Taal
10.11.2016 Viljandi



Maaelu Arengu Euroopa
Põllumajandusfond:
Euroopa investeringud
maapiirkondadesse

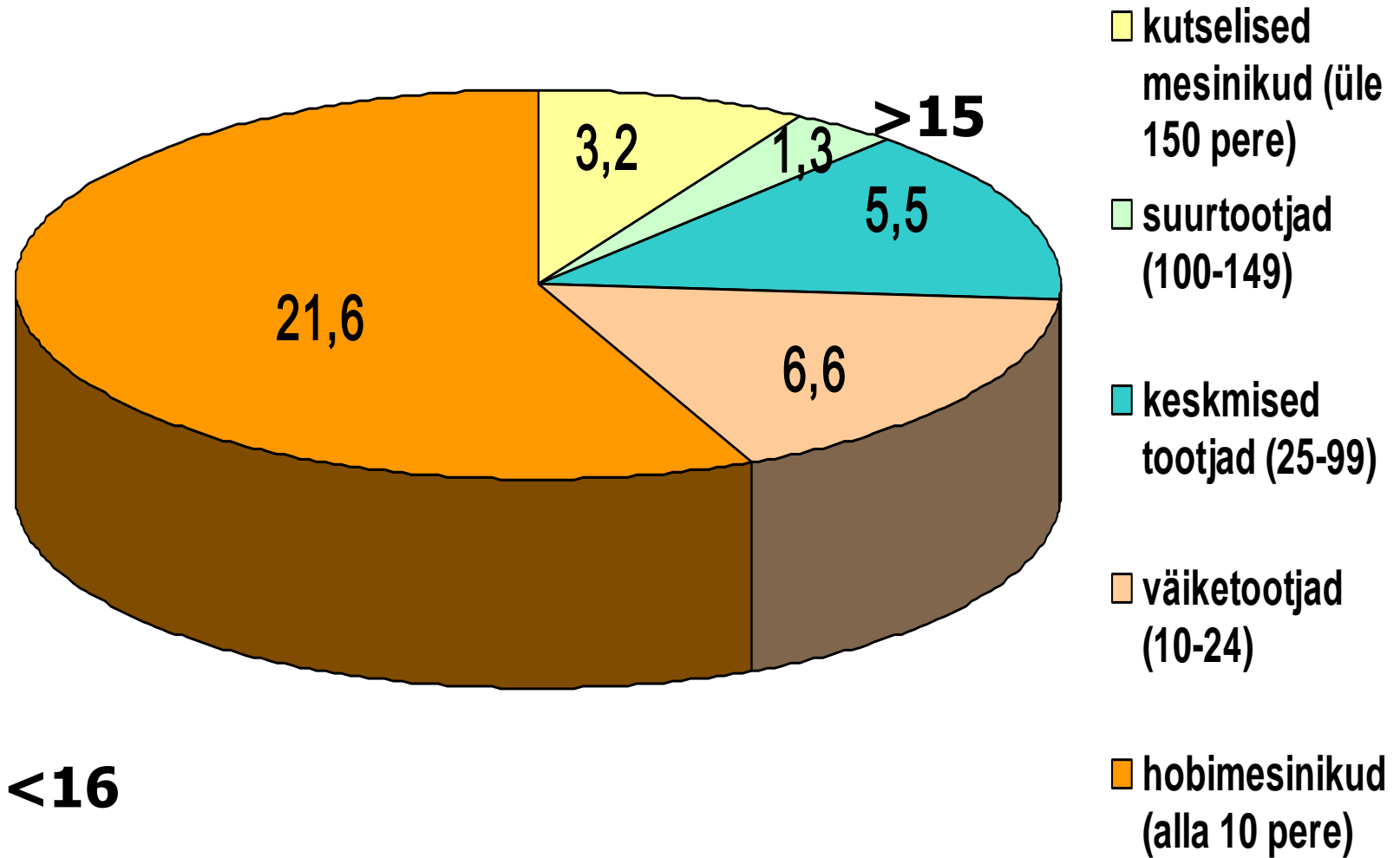
Mesilaste pidamine

Asukoht
Tarutüüp
Mesilased
Ruum(-id)
Seadmed
Realiseerimine
Ametkonnad §
....



Muutumine

38 tuhat mesilasperet



<16

Kes mina olen?

Asukoht (X Y)

Saak

Pestitsiidid

Vargus (*mesilased ja korilased*)

Varroa lest (*+300 päevas*)

Haigused (*AHM, EHM, jne.*)

Transpordikulu, aeg

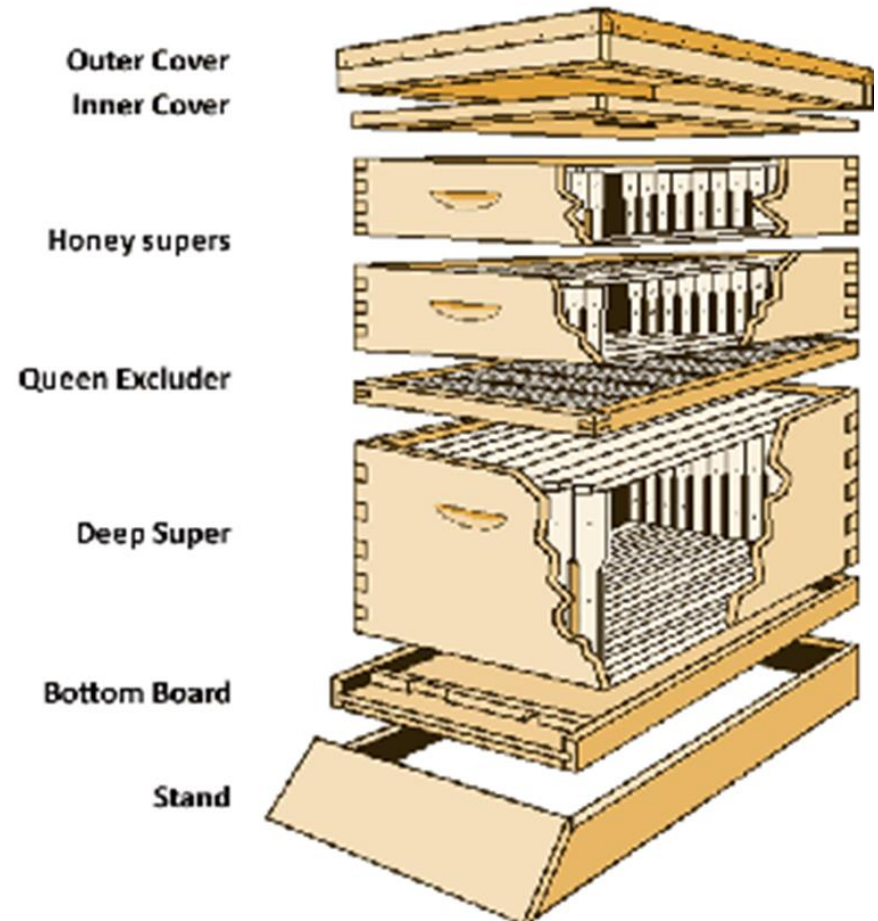
Vääramatu jõud (*force majeure*)

Lorenzo Langstroth (1810-1895)

1852a. patenteeris raamtaru mis on tänaseks levinud üle maailma.



L. L. LANGSTROTH.



Ferdinant Gerstung (1860-1925)



Soovitas Eestis
kasutusele võtta
raami mõõtudega
250X400 mm

(kuldlõike
roportsioonid)

Tarutüüp

Aeg

Vanus

Tervis

Eesmärk

Harjumus

Perede arv

Üksi, mitmekesi

Trenditundlikkus

...

Mesilased

Itaalia *apis mellifera ligustica*

Krain *apis mellifera carnica*

Buckfast

...

Mesilased

Talvitumine

Sülemlemine

Rahumeelsus

Haiguskindlus

Toodang

10% emadest võib sisse osta.

(EÜ) 889/2008 Artikkel 9 lõige 5

- Võimaldada mesilastel valida ja kasvatada.
- Teeme ise valiku ja laseme mesilastel kasvatada.
- Ennustamatu tulemus.
- Ennustatav tulemus. (peaaegu)

Ruum(-id)

Pole

Juhuslikud

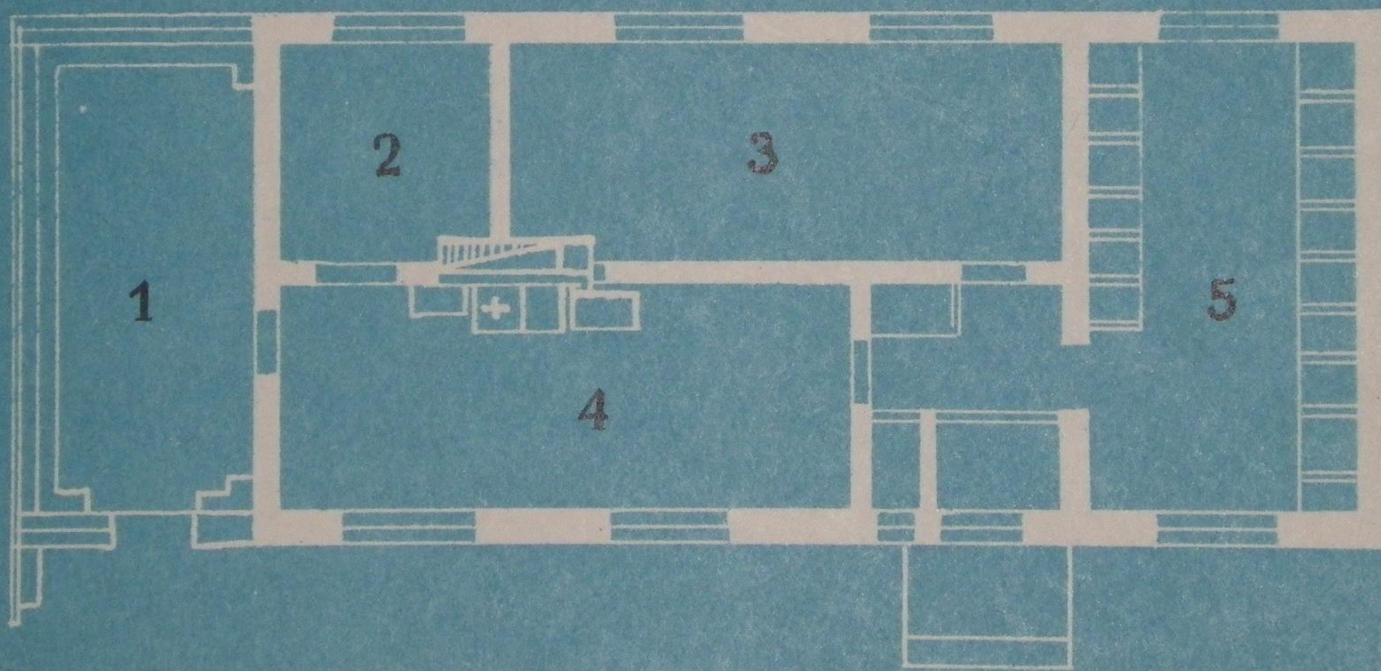
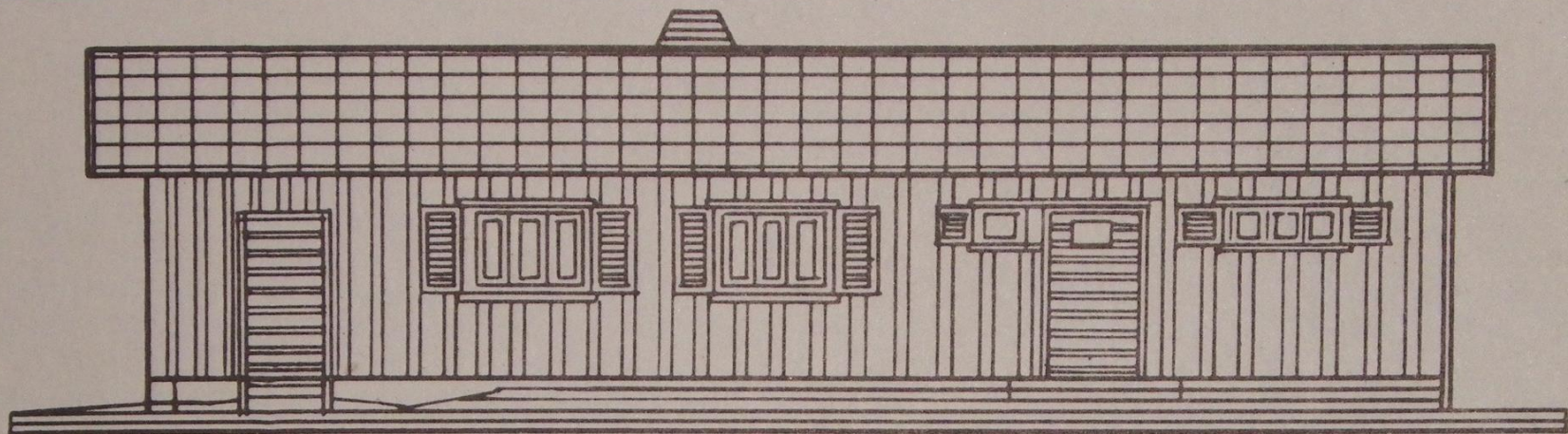
Kohandatud

Spetsiaalsed

Liiga väiksed

Liiga suured

...



Пчеловодная мастерская: 1 — склад; 2 — пасечная лаборатория; 3 — столярная мастерская; 4 — рабочее помещение; 5 — сотохранилище

Seadmed

- <http://www.asten.ee/>
- <http://mesinduspood.ee/>
- <http://www.paradiisimesila.ee/>
- <http://emesilane.ee/uuspood/>
- <http://www.balticpack.ee/>

Pöördlaud

- <https://www.youtube.com/watch?v=xbpQoSEq53E>
- <http://taalimesila.ee/2016/10/27/meedia/>

Realiseerimine, müük

Kaup
Pakend
Turg
Kliendid
Maksud

Toote paradigma



Reaalne toode

Toote tuum

Toode lisanditega



Tiiu Ohvril

§ 2. Pakend

(1) Pakend on mis tahes materjalist valmistatud toode, mida kasutatakse kauba mahutamiseks, kaitsmiseks, käsitsemiseks, kättetoimetamiseks või esitlemiseks selle kauba olelusringi vältel, toormest kuni valmiskaubani ning tootja käest tarbija kätte jõudmiseni.

Papptaldrik, riidepuu...§§§

Kellele pakendid, kellele jäätmed?

§ 8. Aktsiisivabastus

(2) Aktsiisist on täielikult vabastatud:

1) pakend, milles on kaup, mida füüsilised isikud impordivad või soetavad teisest liikmesriigist ettevõtlusega mitteseotud eesmärgil;

2) eksporditud pakend;

5) Eestis turule lastud kauba, teisest liikmesriigist soetatud ja imporditud kauba plastist pakend massiga alla **25** kilogrammi kvartalis ja kauba muust materjalist pakend massiga alla **50** kilogrammi **kvartalis**.(enne aastas)

TKO-ga liitunumine

<http://www.tvo.ee/pakendiaktsiis>

Tootjavastutus:

tähendab seda, et tootja peab finantseerima enda poolt Eesti siseturule lastud pakendite või probleemtoodete kogumist ja taaskasutamist peale toote eluea lõppu.

Saastaja maksab!

§ 26. Riiklik järelevalve

[[RT I, 13.03.2014, 4](#) - jõust. 01.07.2014]

(1) Riiklikku järelevalvet käesoleva seaduse täitmise üle teostavad

Keskonnainspektsioon

Tarbijakaitseamet

Maksu- ja Tolliamet

Veterinaar- ja Toiduamet

Valla- ja linnavalitsused

§ 26². Sunniraha määr

Ettekirjutuse täitmata jätmise korral on asendustäitmise ja sunniraha seaduses sätestatud korras rakendatava sunniraha ülemmäär **32 000 eurot**.

[[RT I, 13.03.2014, 4](#) - jõust. 01.07.2014]

Taaskasutusorganisatsioonid

Eesti Pakendiringlus EPR

Eesti taaskasutusorganisatsioon ETO

Tootjavastutusorganisatsioon TVO

Pakendiregister

Killerkott

Rudolf Steiner (1861-1925)



Vaha on mesilasperele
sama tähtis nagu luustik
inimesele!

1923a.ennustas mesilaste
suremust uuel sajandil.

(G.Mendel)

Haiguste ennetamine

(EÜ) 889/2008 Artikkel 25 lõiked 1-3, II lisa

- Sipelghape
- Oblikhape
- Piimhape
- Äädikhape
- Mentool
- Tümmool
- Kamper
- Eukalüptool

Lesehaudme väljalõikamine

Desinfitseerimine: lahtine tuli, aur



Kasutamine: Soojendada Beevital HiveClean inimese kehatemperatuurini.

Preparaati soovitatakse kasutada, kui välistemperatuur on on $-1...25^{\circ}\text{C}$. Kui välistemperatuur on liialt kõrge, lahkuvad mesilased haudmelt ning langeb preparaadi efektiivsus. Parim kasutamise aeg on hilisel õhtupoolikul, kui enamik mesilasi on tarus. Tilgutada 15 ml preparaati keskmisele 7-8 raamile, sest seal leidub enamik lestadest.

Ergonoomia:

**multidistsiplinaarne teadus,
mis on suunatud töövahendite ja
tingimuste kohandamisele vastavalt
inimese vajadusele.**

Eesmärk:

**töövõime säilimine ja majanduslik
efektiivsus.**